

# Mieux comprendre votre **vision**

Question de vue n°1

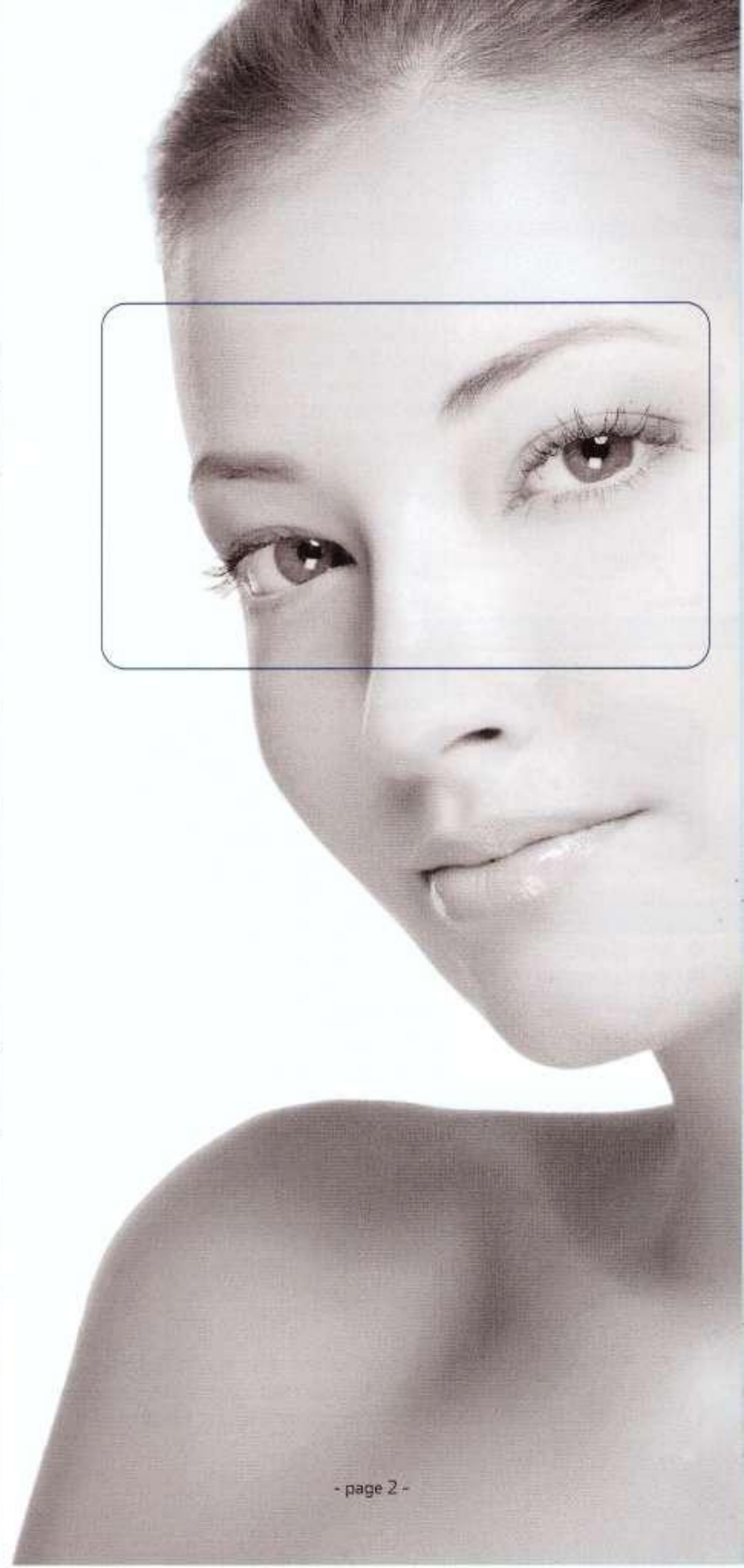


[www.opticiens-atol.com](http://www.opticiens-atol.com)

**ATOL**  
LES OPTICIENS

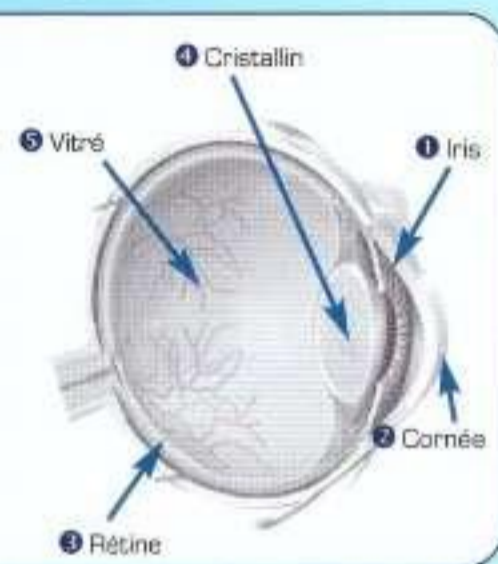
# Perception et vision...

Plus de 80% des informations qui nous parviennent du monde extérieur proviennent de notre vue. Pour bien appréhender l'environnement, il est donc primordial d'avoir une vue optimisée. Une vision performante, c'est d'abord une bonne acuité, mais c'est aussi un confort, et une bonne perception des mouvements, des formes, des reliefs, des couleurs...



# L'œil :

cet appareil photo naturel !



- 1 Iris = Diaphragme
- 2 Cornée = Objectif
- 3 Rétine = Pellicule
- 4 Cristallin = Zoom
- 5 Vitré = Chambre Noire

L'œil est en tout point comparable à un appareil photo, de l'objectif jusqu'à la pellicule. L'objectif avec sa focale correspond dans l'œil à l'association entre la cornée (2) et le cristallin (4). La pupille, structure virtuelle de l'œil, est l'espace libre au centre de l'iris (1). Elle est assimilable au diaphragme de l'appareil photo et permet de moduler par son ouverture la quantité de lumière qui pénètre dans l'œil. Le cristallin (4), en plus de constituer l'objectif, a une tâche primordiale dans l'œil : il va permettre de faire les ajustements de focalisation nécessaires pour voir net à toutes distances. Le cristallin est en quelque sorte l'autofocus et le zoom de l'œil. Les ajustements de focalisation se font grâce à une modification de la courbure du cristallin, c'est le phénomène de l'accommodation.

La lumière qui émerge de ce système vient ensuite stimuler la rétine (3) qui, telle une pellicule photo, va imprimer la lumière. Cette stimulation lumineuse est traduite par la rétine en impulsions électriques qui vont cheminer au travers de différentes structures pour rejoindre finalement les aires visuelles primaires du cerveau. À ce niveau l'influx nerveux est décodé, les images provenant des deux yeux sont combinées pour être interprétées par le cerveau et reconstituer une perception visuelle en 3 dimensions.

## ● Un œil sans défaut

En l'absence de tout défaut visuel, l'image d'un objet éloigné vient se former sur la rétine. Aucun effort n'est nécessaire pour voir net au loin. C'est l'emmétropie.

Pour les objets rapprochés, l'image va se former en arrière de la rétine. Grâce au bombement du cristallin et à l'accommodation, l'œil va modifier la vergence de son système optique (cornée + cristallin) et l'image de l'objet se formera sur la rétine.

# La myopie

La myopie est un défaut visuel qui peut être d'origine héréditaire, mais plus généralement acquis. Il se traduit, en dehors de tout autre défaut visuel, par une perception floue des objets éloignés.

La myopie est souvent la conséquence d'une distance trop importante entre cornée et rétine par rapport à la convergence de l'œil (cornée + cristallin). L'image des objets situés au loin se forme en avant de la rétine et la projection de cette image sur la rétine est donc floue. Le phénomène est comparable à la prise d'une photo lorsque la mise au point de l'appareil n'est pas faite.

Le myope a donc des difficultés pour voir au loin, mais, sauf dans les cas de forte myopie, il n'a aucun problème pour voir net au près.

## ● Symptômes de la myopie

Le myope va parfois avoir du mal à reconnaître les proches qu'il croise dans la rue et à lire les panneaux de signalisation.

D'autres signes doivent alerter, notamment chez l'enfant : s'il écrit le nez collé à sa feuille, s'il fronce sans cesse les sourcils pour regarder la télé ou pour lire le tableau.

## ● Deux formes de myopies

Il existe une forme héréditaire et une forme acquise de la myopie. Dans les familles où des antécédents existent, une myopie dite « myopie du jeune enfant » peut apparaître dès le plus jeune âge. Elle va ensuite progresser jusqu'à la fin de la croissance.

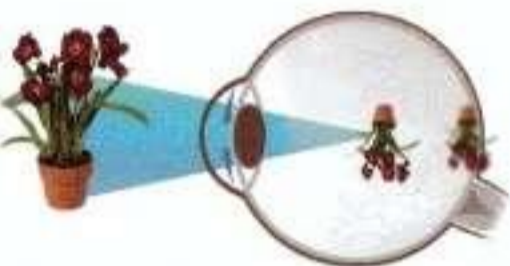
Cette myopie doit être dépistée dès le plus jeune âge pour limiter son évolution et les risques d'échecs scolaires qui pourraient être associés à une mauvaise vision du tableau. Pour effectuer ce dépistage précoce, une visite annuelle chez l'Ophtalmologiste est nécessaire.

La forme acquise de la myopie est une myopie dite fonctionnelle ou « myopie de l'étudiant ». Elle résulte souvent d'une sollicitation importante de la vision de près, qui conduit à un stress visuel et à un blocage de l'accommodation. Dans ce type de myopie, une parfaite compensation de la vision associée à des conseils de posture et d'éclairage lors du travail en vision de près devraient pouvoir ralentir, voire stopper, l'évolution.

œil normal



œil myope non corrigé



œil myope corrigé



### ● Corriger la myopie ?

La myopie peut être corrigée efficacement par des lunettes, des lentilles ou bien par du laser. Dans le cas d'une correction par lunettes, les verres compensateurs sont des verres dits divergents (concaves ou négatifs).

Ils modifient la focalisation du système visuel et permettent de replacer l'image de l'objet fixé en vision de loin sur la rétine sans effort accommodatif.

# L'hypermétropie

Comme la myopie, l'hypermétropie est un défaut de la vision. Elle peut se traduire par une vision floue au loin et au près (à son stade ultime). Mais bien souvent, elle n'entraîne jusqu'à 40 ans qu'une fatigue visuelle lors d'un travail en vision de près.

Chez l'hypermétrope, bien que le défaut visuel concerne la vision de loin, les troubles seront principalement ressentis au près du fait d'un effort important au niveau accommodatif.

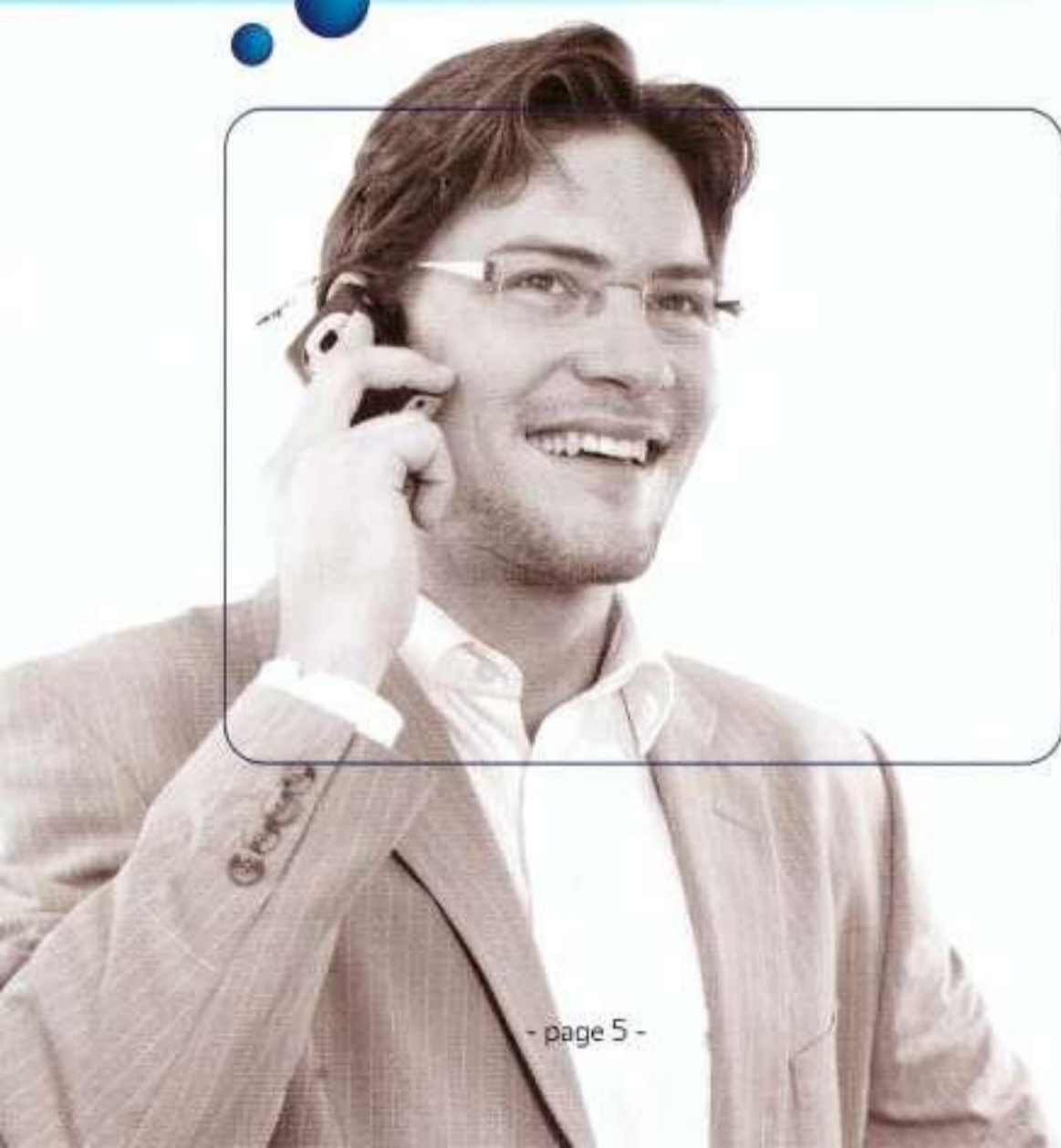
L'hypermétropie est souvent la conséquence d'une distance trop faible entre cornée et rétine par rapport à la convergence de l'œil (cornée + cristallin). L'image d'un objet situé au loin se forme ainsi en arrière de la rétine, et sa projection sur la rétine est donc floue. Le cristallin, quand il en a la possibilité, se bombe et permet ainsi de ramener l'image sur la rétine. Cependant, avec l'âge, la faculté à accommoder diminue et la personne peut ne plus bien voir au loin.

### ● Symptômes de l'hypermétropie

Les premiers symptômes de l'hypermétropie sont généralement ressentis en vision de près. Des sensations de fatigue, d'yeux qui tirent ou de maux de tête récurrents lors de la lecture peuvent apparaître et ne sont pas à négliger.

Les gênes ressenties sont dues à un effort important pour faire la mise au point en vision de près. L'œil doit faire un effort pour compenser le défaut visuel au loin, auquel s'ajoute l'effort pour faire la mise au point lors du passage de la vision de loin à la vision de près.

Avec l'âge et la baisse du pouvoir accommodatif de l'œil, la gêne en vision de près va augmenter, une vision floue peut apparaître, d'abord au près, puis au loin.



# L'astigmatisme

## œil hypermétrope non corrigé



## œil hypermétrope corrigé



### ● Corriger l'hypermétropie ?

Très fréquente, l'hypermétropie se corrige aisément par des lunettes, des lentilles et parfois par le laser. Pour les lunettes, les verres correcteurs utilisés sont des verres convergents (convexes ou positifs). Ils permettent de replacer l'image de l'objet fixé au loin sur la rétine et de limiter les efforts de l'œil pour voir net à toutes distances.

Généralement les bébés naissent hypermétropes, ce défaut se régularisant ensuite progressivement avec la croissance. Il faut cependant rester vigilant et faire des dépistages réguliers chez l'Ophtalmologiste, puisqu'une forte hypermétropie peut parfois être à l'origine d'une loucherie ou strabisme. Si le problème est détecté dès la plus tendre enfance, un simple port de lunettes peut le résoudre.

L'astigmatisme est un défaut de la vision souvent induit par une courbure irrégulière de la cornée ou du cristallin. Au lieu d'être sphérique comme un ballon de foot, la cornée va avoir deux courbures, un peu comme un ballon de rugby. L'image qui se forme dans l'œil est donc floue dans certaines directions. Par exemple, la personne astigmatique percevra les lignes verticales nettes et les lignes horizontales floues.

Souvent l'astigmatisme est associé à un autre défaut visuel, comme l'hypermétropie ou la myopie.

### ● Symptômes de l'astigmatisme

Les déformations induites par un astigmatisme perturbent la vision de loin et la vision de près. La vision est imparfaite et le travail en vision de près peut être fatigant. Certains astigmatiques ont parfois la sensation de grain de sable dans l'œil, les yeux qui piquent, qui tirent et une somnolence qui peut apparaître lors d'un travail prolongé au près.

Des maux de tête peuvent également apparaître lors d'un travail prolongé en vision de près et parfois même des sensations de dédoublement de l'image.

### ● Corriger l'astigmatisme ?

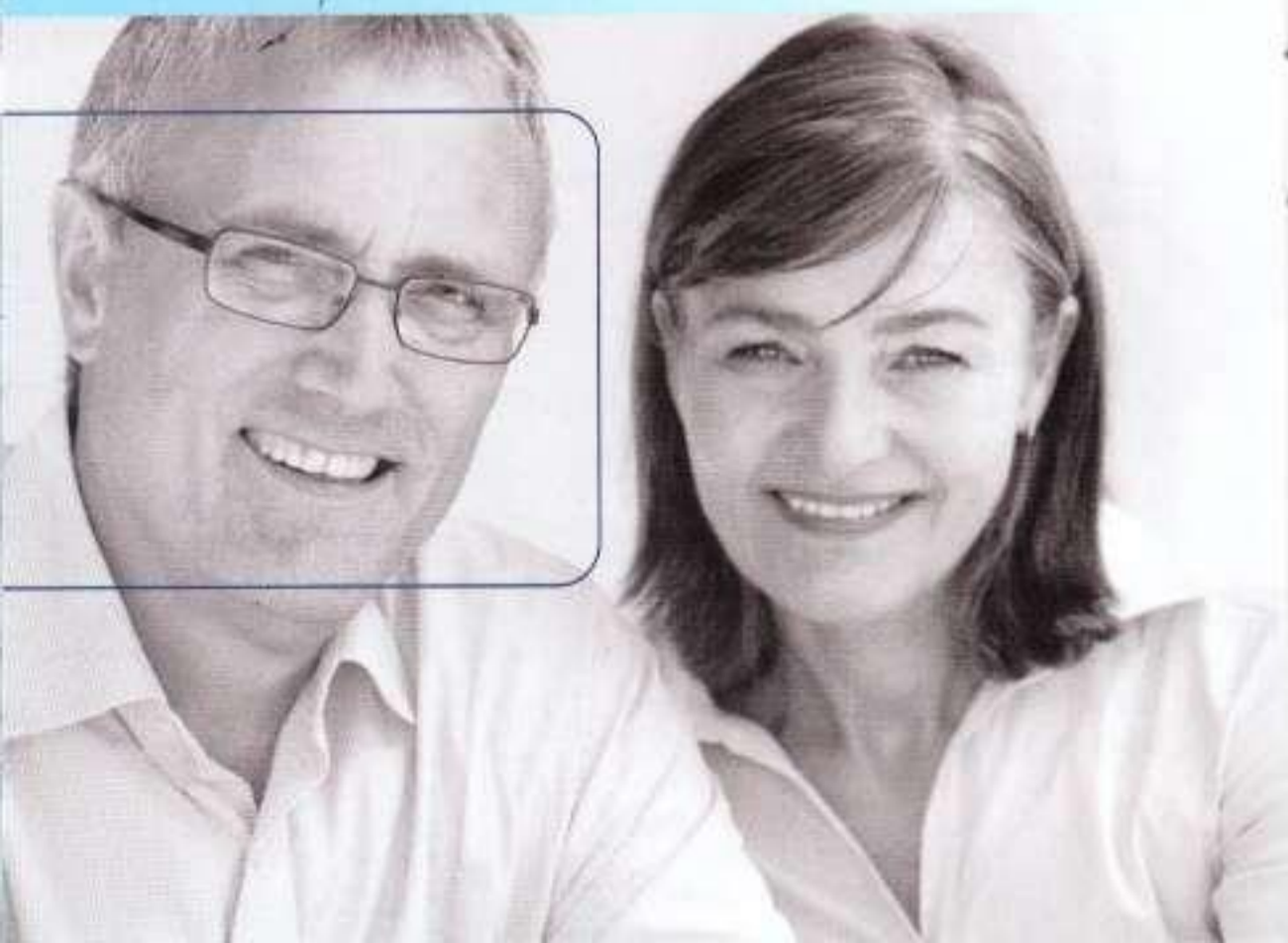
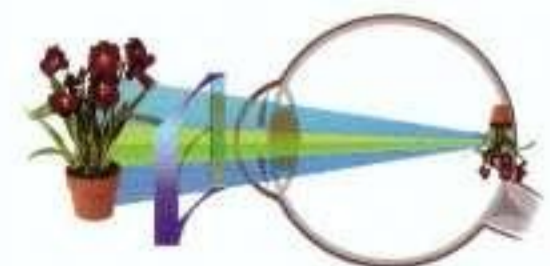
L'astigmatisme peut se corriger au moyen de lentilles ou de lunettes. Pour les lunettes, on utilise des verres toriques ou astigmatiques. Ils présentent une correction différenciée dans deux directions et permettent ainsi de focaliser parfaitement l'image sur la rétine.

## œil astigmatique non corrigé



# Atol Atol

## œil astigmatique corrigé



# La presbytie

La presbytie est un défaut visuel inéluctable qui intervient entre 40 et 50 ans. Aujourd'hui, on compte ainsi 22 millions de presbytes en France.

Ce défaut est la conséquence d'une diminution progressive de la souplesse du cristallin. Ce dernier, véritable autofocus de l'oeil, ne parvient plus à modifier suffisamment sa courbure pour permettre la mise au point en vision de près. Le presbyte va alors avoir de plus en plus de difficulté pour voir au près. La presbytie évolue très rapidement durant les 10 premières années, puis se stabilise.

Un suivi régulier de la part de votre Ophthalmologiste est donc nécessaire, d'autant plus qu'à partir de 50 ans les risques pour des pathologies telles que la DMLA et le glaucome augmentent grandement.

## ● Symptômes de la presbytie

Vous commencez à avoir des difficultés pour déchiffrer les petites lettres du journal. Vous commencez à tendre les bras pour pouvoir lire. Enfiler un fil dans le chas d'une aiguille devient compliqué. Vous avez besoin de beaucoup plus de lumière pour être efficace en vision de près.

Ces signes sont caractéristiques de la presbytie et doivent vous amener à consulter votre ophtalmologiste qui sera le seul à pouvoir vous délivrer votre premier équipement pour la presbytie.

## ● Corriger la presbytie ?

Les lunettes, les lentilles et maintenant certains implants permettent de corriger efficacement la presbytie. Votre opticien Atol peut vous aider à choisir le meilleur équipement en fonction de vos activités.

De 25 cm à l'infini, de près comme de loin :

- monture classique avec des verres progressifs.
- lentilles de contact progressives pour plus de liberté de mouvement.

De 25 à 60 cm pour le travail sur écran, le bricolage :

- monture classique avec des verres mi-distance pour voir net au près et à mi-distance avec un champ élargi.

- en complément d'une lunette à verres progressifs pour la vie de tous les jours

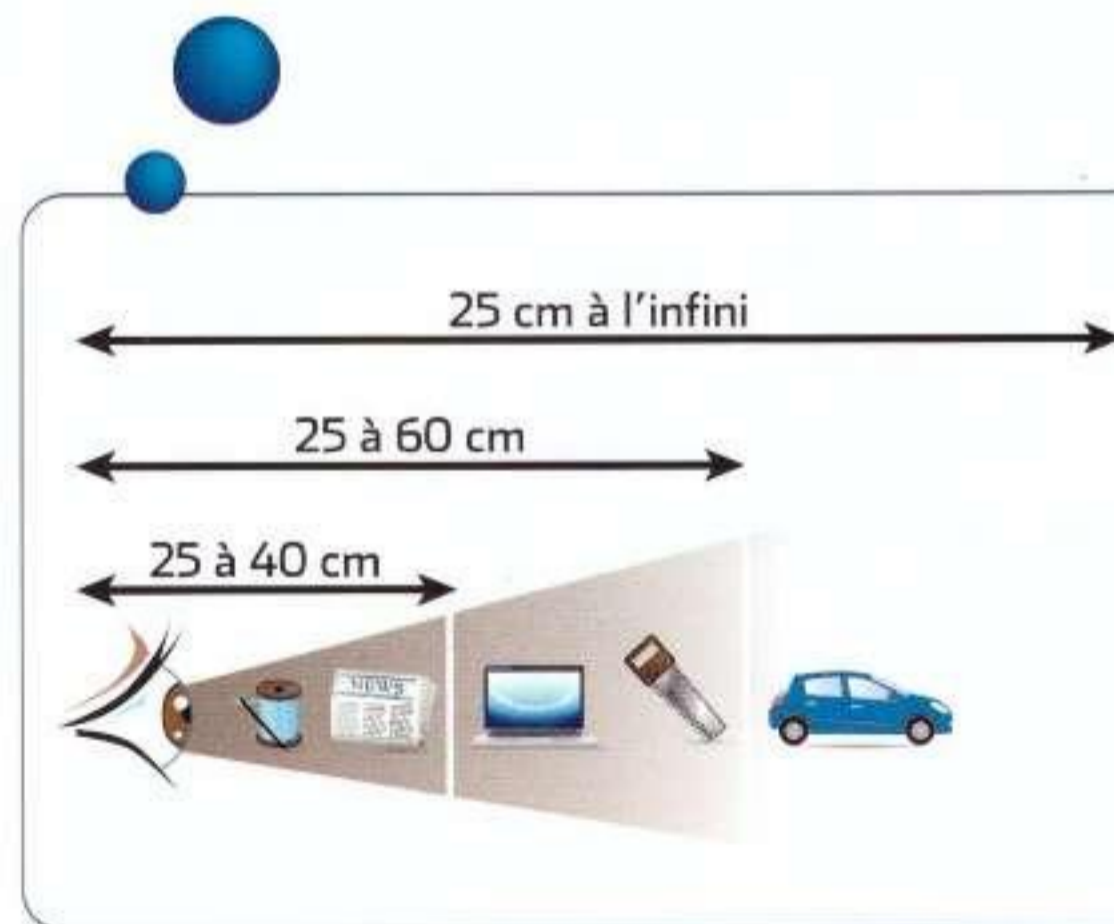
De 25 à 40 cm pour les travaux de précision (lecture, couture, dessin) :

- lunette demi-lune avec des verres de vision de près.
- en complément d'une lunette à verres progressifs pour la vie de tous les jours.

**ATTENTION !**

**LOUPES = LUNETTES DE DEPANNAGE UNIQUEMENT !**

Les loupes que vous trouvez dans certains commerces ne doivent en aucun cas se substituer à un équipement de qualité conseillé par votre opticien. Ces dernières ne sont pas parfaitement adaptées à votre vue (centrage et correction non personnalisés), et elles peuvent vous procurer un inconfort, voire une fatigue visuelle plus rapide.



# La charte nationale Atol

## LES ENGAGEMENTS 5/5



Sous l'enseigne Atol, 2 500 professionnels s'engagent à vous fournir le meilleur de la vue avec ces 5 promesses.

### Engagement n°1 / Garantie 2 ans (1)

Nous nous engageons à remplacer vos verres optiques à l'identique en cas de casse involontaire, pendant 2 ans après leur achat chez Atol, avec franchise de 40 % sur le prix de vente des verres au moment du remplacement. Nous nous engageons à remplacer votre monture optique en cas de casse, pendant 2 ans après son achat chez Atol.

### Engagement n°2 / Garantie adaptation visuelle (2)

Nous échangeons gratuitement, pour votre satisfaction totale, votre monture et vos verres dans un délai de 1 mois après leur achat chez Atol, en cas d'inadaptation établie par prescription médicale.

### Engagement n°3 / Dépannage immédiat (3)

Nous réalisons les réparations sur votre monture optique (soudure, changement de verres, changement d'éléments...) afin de vous permettre de continuer à profiter au mieux de vos lunettes.

### Engagement n°4 / Garantie entretien à vie

Nous vérifions gratuitement votre équipement durant toute sa durée de vie : nous assurons un nettoyage aux ultra-sons, nous changeons le cas échéant les vis, les plaquettes, les manchons et effectuons les réglages nécessaires.

### Engagement n°5 / Financement adapté

Nous vous livrons vos lunettes sans avance de frais dans le cas d'accords conclus avec votre complémentaire santé. Le cas échéant, vous pouvez bénéficier d'un financement personnalisé proposé par un organisme partenaire d'Atol (voir conditions en magasin).

(1) Garantie soumise à la présentation à l'opticien Atol de l'intégralité de la monture et/ou des verres. Garantie de 2 ans limitée à une seule opération de réparation si elle est techniquement possible, et à défaut à une seule opération de remplacement à l'identique par élément, verre ou monture, hors 2<sup>e</sup> paire offerte (Duo). Si les éléments ne sont pas disponibles en magasin, votre opticien peut vous les fournir sur commande. En cas de rupture de stock, votre opticien s'engage à fournir un modèle substituable, de même qualité. Seules les casses intervenant dans le cadre d'un usage normal de votre équipement optique sont garanties. Les rayures des verres sont exclues de la garantie. (2) Simple échange à l'exclusion de tout remboursement et sous réserve d'une modification de l'ordonnance ou d'une nouvelle ordonnance par votre ophtalmologiste. (3) Dans la limite des éléments, équipements et matériaux disponibles et de la présence du personnel compétent au sein de votre magasin Atol au jour de votre demande. Un délai de réparation pourra être appliqué par votre opticien Atol en fonction des stocks disponibles. Les opérations de réparation sont facturées aux tarifs en vigueur au sein de votre magasin. Votre opticien Atol s'engage à vous communiquer préalablement ces tarifs. Les garanties définies au sein de la présente charte vous sont offertes sans préjudice de la garantie légale applicable à l'achat de votre équipement optique, qui garantit votre achat contre tout défaut de conformité des équipements vendus et de leurs vices rédhibitoires dans les conditions définies aux articles 1641 et suivants du Code civil.

Visitez notre site en cliquant sur [www.opticiens-atol.com](http://www.opticiens-atol.com)